

LEGENDA MÍSTNOSTÍ

ČÍSLO MÍSTNOSTI	ÚČEL MÍSTNOSTI	PLOCHA (m²)	PODLAHA	ODK.	ÚPRAVA POVRCHU	
					STĚNY	STROPY
A114	DÍLNY	80,46	EPOXIDOVÁ STĚRKA		VOŠ	SDK PODHLED SV= 3,00 m

VOŠ -VÁPENNÁ OMÍTKA ŠTUKOVÁ
K.O. v=X,XX m -KERAMICKÝ OBKLAD DO VÝŠKY ...
K.O. PP. VOŠ+S -KERAMICKÝ OBKLAD NAD PRACOVNÍ PLOCHOU, VOŠ+SOKL

LEGENDA MATERIÁLŮ

- OBVODOVÉ ZDIVO tl. 260 mm Z KERAMICKÝCH TVÁRNIC
- ŽELEZOBETONOVÉ SLOUPY 450 x 450 mm
- ZDIVO tl. 100-200 mm Z KERAMICKÝCH TVÁRNIC

LEGENDA ZNAČENÍ

- STÁVAJÍCÍ KONSTRUKCE
- NOVÉ KONSTRUKCE
- KERAMICKÝ OBKLAD DO VÝŠKY 1600 mm
- NOVÁ SVÍTIDLA
- NOVÁ SVÍTIDLA
- DLE VÝPISU VÝROBKŮ
- AKUSTICKÝ PODHLED - ODRAZIVÝ MATERIÁL
- AKUSTICKÝ PODHLED - POHLTIVÝ MATERIÁL

POZNÁMKA

- JEDNÁ SE O ZJEDNODUŠENOU DOKUMENTACI.
- DOKUMENTACE JE ZPRACOVÁNA DLE PROVEDENÉHO PASPORTU FIRMOU PROJEKČNÍ A STAVEBNÍ s.r.o. V ZÁŘÍ 2020 A TECHNICKÝCH POŽADAVKŮ ZŠ.
- MAXIMÁLNÍ MOŽNÁ ODCHYLKA VE VÝKRESECH JE +/- 50 mm.
- UČEBNA JE PODLE VYHLÁŠKY č. 410/2005 Sb., o hygienických požadavcích na prostory a provoz zařízení a provozoven pro výchovu a vzdělávání dětí a mladistvých NAVRŽENA PRO 35 ŽÁKŮ.
- UČEBNA JE NAVRŽENA PODLE VYHLÁŠKY č. 268/2006 Sb., o technických požadavcích na stavby, KTERÁ K DATU ZPRACOVÁNÍ DOKUMENTACE PODLÉHÁ ZÁKONU č. 283/2021 Sb. Stavební zákon § 334a (1) A (3).
- VEŠKERÉ ROZMĚRY JE NUTNO ZAMĚŘIT PŘED VÝROBOU NA STAVBĚ!

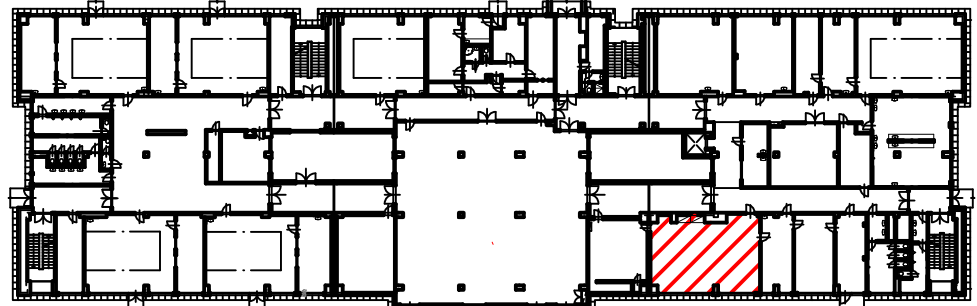
LEGENDA MATERIÁLŮ - NOVÉ

- PŘÍČKA tl. 100 mm Z PÓROBETONOVÝCH TVÁRNIC

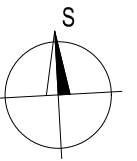
STAVEBNÍ ÚPRAVY


- PŘÍPRAVNÉ A DEMONTÁŽNÍ PRÁCE VIZ VÝKRES Č. A114-02 PŘÍPRAVNÉ A DEMONTÁŽNÍ PRÁCE - m. č. A114.
- ZAČDĚNÍ OTVORŮ.
- KOMPLETNÍ REKONSTRUKCE ELEKTROINSTALACE VČETNĚ ROZVODŮ A KONCOVÝCH PRVKŮ.
- OPRAVA STÁVAJÍCÍCH OMÍTEK.
- MONTÁŽ NOVÉHO ROZEBÍRATELNÉHO AKUSTICKÉHO PODHLEDU.
- VYROVNÁNÍ PODLAHY SAMONIVELAČNÍ STĚRKOU tl. cca 47 mm.
- PROVEDENÍ NOVÉHO KERAMICKÉHO OBKLADU U NEREZOVÉHO ŽLABU DO VÝŠKY 1600 mm.
- PROVEDENÍ NOVÉ EPOXIDOVÉ STĚRKY NA PODLAHU S KŘEMIČITÝM VSYPEM tl. cca 3 mm A SOKLŮ.
- NOVÁ VÝMALBA MÍSTNOSTI VČETNĚ STROPU.
- DODÁVKA A MONTÁŽ AKUSTICKÉHO ABSORBÉRU.
- PROVEDENÍ NOVÝCH PARAPETŮ.
- OSAZENÍ NOVÝCH POLODRÁŽKOVÝCH AKUSTICKÝCH DVEŘÍ 32 dB VČETNĚ ZÁRUBNĚ.
- SESTAVENÍ MOBILIÁŘE A ELEKTRO KOMPLETACE.

SCHÉMA 1.NP - BUDOVA "A"



ŘEŠENÁ ČÁST



HLAVNÍ PROJEKTANT		VYPRACOVAL		ODP. PROJEKTANT		<div> PROJEKČNÍ A STAVEBNÍ s.r.o.</div>			
JAROSLAV PAVELKA		Ing. arch. KAMILA MACHOVÁ		JAROSLAV PAVELKA					
ČKAIT: 1302043				ČKAIT: 1302043					
KRAJ: ZLÍNSKÝ				OBEC: OTROKOVICE		FORMÁT		2xA4	
INVESTOR: město Otrokovice, nám. 3. května 1340, 765 02 Otrokovice						DATUM		01/2024	
STAVBA: ZŠ TGM - ODBORNÉ UČEBNY						STUPEŇ		DVZ	
OBJEKT: BUDOVA "A"						MĚŘÍTKO		1:50	
						ZAK. ČÍSLO		206-24	
						ARCHIVNÍ ČÍSLO		PARE	
ČÁST: D.1.1. ARCHITEKTONICKO-STAVEBNÍ ŘEŠENÍ						20624			
NOVÝ STAV - PŮDORYS m. č. A114 - PODHLED						ČÍSLO VÝKRESU			
						A114-03			